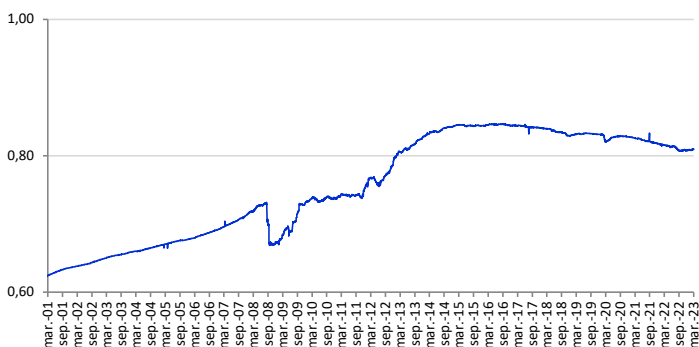


POLÍTICAS DE INVERSIÓN

Es un fondo de inversión en activos del mercado monetario. Su cartera se compone de activos de renta fija con un vencimiento inferior a 18 meses y elevada liquidez, por lo que su volatilidad es escasa, con la finalidad de asegurar una adecuada cobertura de determinados riesgos asumidos.



EVOLUCIÓN HISTÓRICA



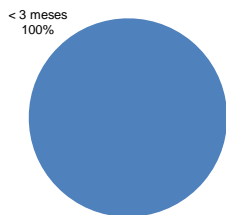
PRINCIPALES POSICIONES

iShares EUR Ultrashort Bond UCITS ETF	25,27%
Amundi Prime Euro Gov Bonds 0-1y UCITS ETF DR	25,14%
JPMorgan Funds - Ultra-Short Income UCITS ETF Class EUR Acc	24,93%
Lyxor Euro Government Bond 1-3Y DR UCITS ETF	10,40%
BNP Paribas SA	8,26%
SPDR Bloomberg 0-3 Year Euro Corporate Bond UCITS ETF	5,99%

ESTRUCTURA CARTERA RENTA FIJA

Por tramos de vencimiento

< 3 meses	100,00%
3 - 6 meses	0,00%
6 - 9 meses	0,00%
9 - 12 meses	0,00%
> 12 meses	0,00%
TOTAL	100%

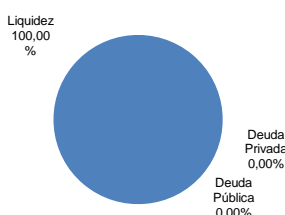


Duración Media

0,00 años

Por emisor

Liquidez	100,00%
Deuda Pública	0,00%
Deuda Privada	0,00%
TOTAL	100%



Rating Medio

A+

DATOS DE LA CARTERA

Vocación	Activos Monetarios
Índice Benchmark	100% LEC6 Index
Fecha de constitución	13 de Abril de 1999
Entidad Aseguradora	Zurich Vida, Cía. De Seguros y Reaseguros, S.A
Clase de Fondo	FIAMM
Audidores Externos	Pricewaterhouse Coopers

COMISIONES

Gastos de gestión	1,00%
Margen de compra venta	3,00%

DATOS PATRIMONIALES

Euros

Valor liquidativo (31/03/2023)	0,81010
Patrimonio	124.811,15

RENTABILIDADES

Históricas

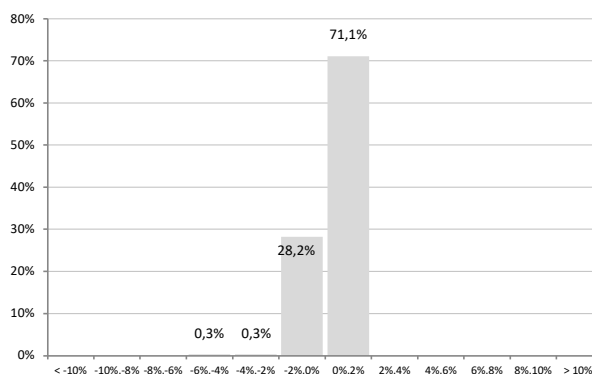
Rentabilidades anuales (TAE)

2018	-1,33%
2019	0,24%
2020	-0,46%
2021	-1,16%
2022	-1,20%
2023	0,23%

Rentabilidades acumuladas

año actual	0,23%
3 meses	0,23%
12 meses	-0,66%
últimos 3 años	-1,19%
últimos 5 años	-3,51%

Distribución frecuencias rentabilidades mensuales



En el eje horizontal aparece la rentabilidad presentada en intervalos. En el eje vertical aparece el número de meses en porcentaje. El gráfico indica el número de meses (en porcentaje) en los que se ha obtenido una rentabilidad mensual (positiva o negativa).

Estadísticas Rentabilidad

Últimos 36 meses

% Meses rentabilidad positiva	71,08%
Rentabilidad mejor mes	0,34%
Rentabilidad peor mes	-1,27%

Este documento no constituye una oferta o recomendación para la adquisición o venta, o para realizar cualquier otra transacción. Ninguna información contenida en el presente informe debe interpretarse como asesoramiento o consejo. Las decisiones de inversión o desinversión en la cesta deberán ser tomadas por el inversor de conformidad con los instrumentos informativos previstos por la normativa vigente. La rentabilidad y riesgo registrados en el pasado no es ninguna garantía para el futuro. Las inversiones están sujetas a las fluctuaciones del mercado y otros riesgos inherentes a la inversión en valores y en otros instrumentos financieros, por lo que el valor de adquisición de las cestas y las rentabilidades obtenidas pueden experimentar variaciones tanto al alza como a la baja y cabe que un inversor no recupere el importe invertido inicialmente.