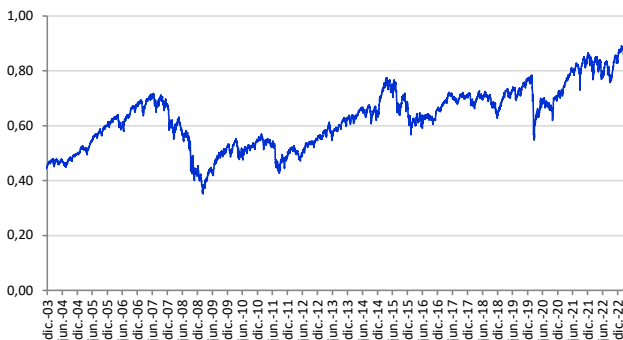


POLÍTICAS DE INVERSIÓN

Al menos el 80% del patrimonio del fondo es invertido en renta variable europea, siendo el resto invertido en activos monetarios. El gestor del fondo invierte en compañías europeas de al menos 500 millones de euros de capitalización que cree tienen un buen perfil de crecimiento con el objetivo de batir al benchmark de referencia.



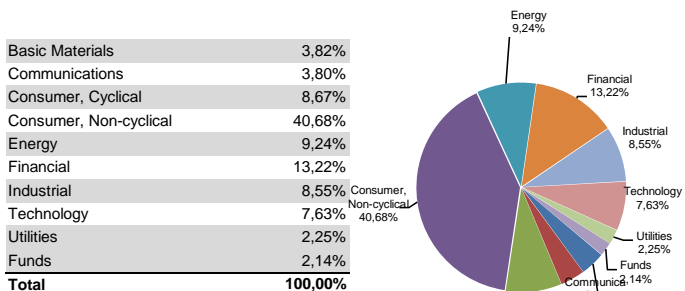
EVOLUCIÓN HISTÓRICA



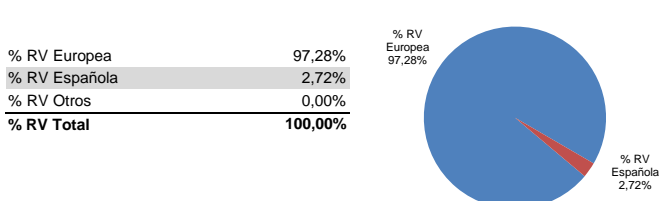
PRINCIPALES POSICIONES

BNP Paribas SA	11,73%
Nestle SA	5,63%
ASML Holding NV	4,59%
Novo Nordisk A/S	4,29%
LVMH Moet Hennessy Louis Vuitton SE	3,99%
Novartis AG	3,65%
Shell PLC	3,65%
AstraZeneca PLC	3,51%
Roche Holding AG	3,28%
HSBC Holdings PLC	2,68%

DISTRIBUCIÓN SECTORIAL DE LA CARTERA DE RENTA VARIABLE



DISTRIBUCIÓN POR PAISES DE LA RENTA VARIABLE



DATOS DE LA CARTERA

Vocación	Renta Variable Europea
Índice Benchmark	90% SX5R Index + 10% L0EC Index
Fecha de constitución	13 de Abril de 1999
Entidad Aseguradora	Zurich Vida, Cía. De Seguros y Reaseguros, S.A
Clase de Fondo	RVE
Audidores Externos	Pricewaterhouse Coopers

COMISIONES

Gastos de gestión	1,50%
Margen de compra venta	3,00%

DATOS PATRIMONIALES

Valor liquidativo (31/03/2023)	0,89052
Patrimonio	4.203.993,20

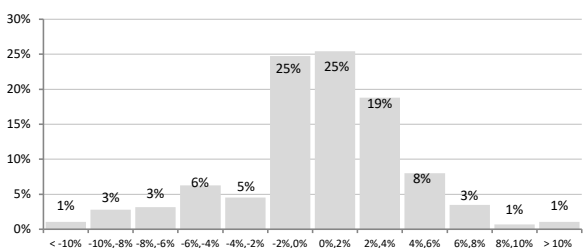
RENTABILIDADES

Rentabilidades anuales (TAE)		Históricas
2018	-9,11%	
2019	19,19%	
2020	-7,33%	
2021	20,84%	
2022	-3,14%	
2023	7,60%	

Rentabilidades acumuladas

año actual	7,60%
3 meses	7,60%
12 meses	6,48%
últimos 3 años	43,20%
últimos 5 años	31,68%

Distribución frecuencias rentabilidades mensuales



En el eje horizontal aparece la rentabilidad presentada en intervalos. En el eje vertical aparece el número de meses en porcentaje. El gráfico indica el número de meses (en porcentaje) en los que se ha obtenido una rentabilidad mensual (positiva o negativa).

Estadísticas Rentabilidad

% Meses rentabilidad positiva	57,49%
Rentabilidad mejor mes	12,34%
Rentabilidad peor mes	-9,86%