

POLÍTICAS DE INVERSIÓN

Al menos el 80% del patrimonio del fondo es invertido en renta variable europea, siendo el resto invertido en activos monetarios. El gestor del fondo invierte en compañías europeas de al menos 500 millones de euros de capitalización que cree tienen un buen perfil de crecimiento con el objetivo de batir al benchmark de referencia.

Volatilidad baja  Volatilidad alta

EVOLUCIÓN HISTÓRICA



DATOS DE LA CARTERA

Vocación	Renta Variable Europea
Índice Benchmark	90% SX5R Index + 10% L0EC Index
Fecha de constitución	13 de Abril de 1999
Entidad Aseguradora	Zurich Vida, Cía. De Seguros y Reaseguros, S.A
Clase de Fondo	RVE
Audidores Externos	Pricewaterhouse Coopers

COMISIONES

Gastos de gestión	1,50%
Margen de compra venta	3,00%

DATOS PATRIMONIALES

Valor liquidativo (31/12/2023)	0,93046
Patrimonio	4.768.380,40

PRINCIPALES POSICIONES

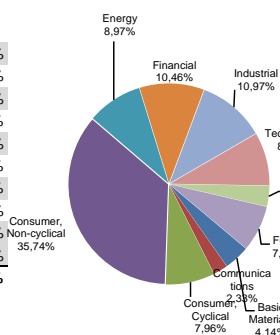
AMUNDI ETF STOXX EUROPE 50 U FUND	6,59%
BNP Paribas SA	5,47%
Novo Nordisk A/S	5,36%
Nestle SA	4,92%
ASML Holding NV	4,90%
ISHR EB.REXX GV DE 0-1Y EURD FUND	4,49%
Shell PLC	3,56%
Novartis AG	3,35%
LVMH Moet Hennessy Louis Vuitton SE	3,34%
AstraZeneca PLC	3,34%

RENTABILIDADES

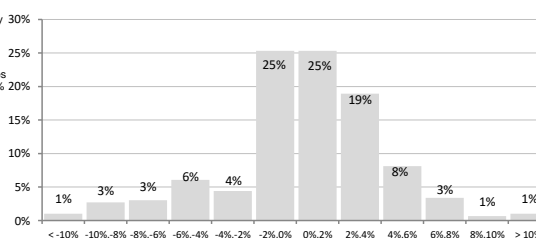
	Históricas
Rentabilidades anuales (TAE)	
2018	-9,11%
2019	19,19%
2020	-7,33%
2021	20,84%
2022	-3,14%
2023	12,42%
Rentabilidades acumuladas	
año actual	12,42%
3 meses	4,03%
12 meses	12,42%
últimos 3 años	31,58%
últimos 5 años	45,34%

DISTRIBUCIÓN SECTORIAL DE LA CARTERA DE RENTA VARIABLE

Basic Materials	4,14%
Communications	2,33%
Consumer, Cyclical	7,96%
Consumer, Non-cyclical	35,74%
Energy	8,97%
Financial	10,46%
Industrial	10,97%
Technology	8,61%
Utilities	3,36%
Funds	7,48%
Total	100,00%



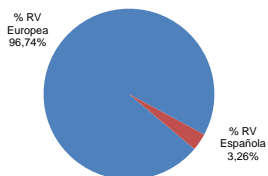
Distribución frecuencias rentabilidades mensuales



En el eje horizontal aparece la rentabilidad presentada en intervalos. En el eje vertical aparece el número de meses en porcentaje. El gráfico indica el número de meses (en porcentaje) en los que se ha obtenido una rentabilidad mensual (positiva o negativa).

DISTRIBUCIÓN POR PAISES DE LA RENTA VARIABLE

% RV Europea	96,74%
% RV Española	3,26%
% RV Otros	0,00%
% RV Total	100,00%



Estadísticas Rentabilidad

% Meses rentabilidad positiva	57,43%
Rentabilidad mejor mes	6,47%
Rentabilidad peor mes	-5,44%