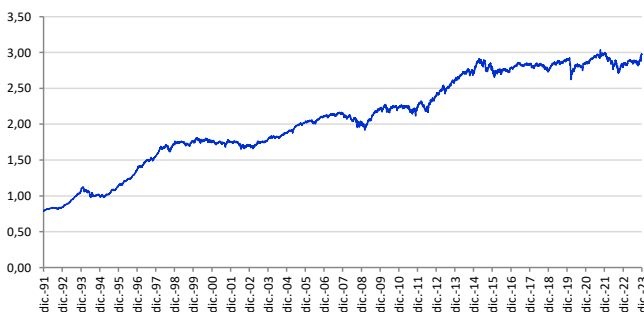


## POLÍTICAS DE INVERSIÓN

Es un fondo mixto que invierte entre un 70% y un 80% de su patrimonio en renta fija europea con una particular concentración en bonos del Estado español. Asimismo, la inversión en renta fija también puede instrumentarse en bonos de empresa y activos monetarios. Así pues, el porcentaje restante es invertido en renta variable europea. El gestor del fondo invierte en compañías europeas de al menos 250 millones de euros de capitalización que cree tienen un buen perfil de crecimiento con el objetivo de batir al benchmark de referencia.

Volatilidad baja 
▲
 Volatilidad alta

## EVOLUCIÓN HISTÓRICA

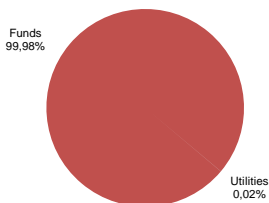


## PRINCIPALES POSICIONES

Kingdom of Spain	30,83%
iShares EUR Corp Bond 1-5yr UCITS ETF	26,09%
AMUNDI ETF STOXX EUROPE 50 U FUND	25,28%
Lyxor Euro Government Bond 5-7Y DR UCITS ETF	13,35%
Administrador de Infraestructuras Ferroviarias	2,08%
BNP Paribas SA	1,82%
Lyxor Euro Government Bond 3-5Y Fund	0,54%
Iberdrola SA	0,01%

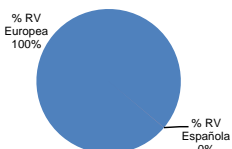
## DISTRIBUCIÓN SECTORIAL DE LA CARTERA DE RENTA VARIABLE

Utilities	0,02%
Funds	99,98%
<b>Total</b>	<b>100,0%</b>



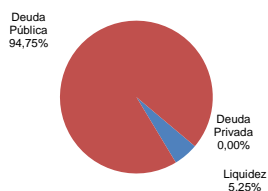
## DISTRIBUCIÓN POR PAISES DE LA RENTA VARIABLE

% RV Europea	99,98%
% RV Española	0,02%
% RV Others	0,00%
<b>% RV Total</b>	<b>100,00%</b>



## ESTRUCTURA CARTERA RENTA FIJA

<b>Por emisor</b>	
Liquidez	5,25%
Deuda Pública	94,75%
Deuda Privada	0,00%
<b>TOTAL</b>	<b>100%</b>



Rating Medio AA

## DATOS DE LA CARTERA

<b>Vocación</b>	Renta Fija Mixta
<b>Índice Benchmark</b>	25% SX5R + 37,5% SPG1TR + 37,5% SPG2TR
<b>Fecha de constitución</b>	29 de Enero 1990
<b>Entidad Aseguradora</b>	Zurich Vida, Cia. De Seguros y Reaseguros, S.A
<b>Clase de Fondo</b>	RF Mixta
<b>Audidores Externos</b>	Pricewaterhouse Coopers

## COMISIONES

<b>Gastos de gestión</b>	1,00%
<b>Margen de compra venta</b>	3,00%

## DATOS PATRIMONIALES

<b>Valor liquidativo (31/12/2023)</b>	2,97142
<b>Patrimonio</b>	7.670.279,40

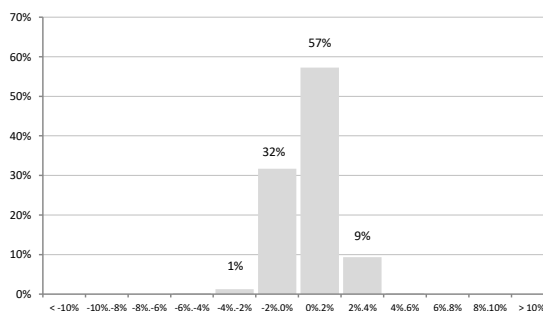
## RENTABILIDADES

Rentabilidades anuales (TAE)	
	Históricas
2018	-2,89%
2019	5,52%
2020	-1,62%
2021	4,89%
2022	-6,57%
2023	6,37%

## Rentabilidades acumuladas

<b>año actual</b>	6,37%
<b>3 meses</b>	4,36%
<b>12 meses</b>	6,37%
<b>últimos 3 años</b>	4,24%
<b>últimos 5 años</b>	8,21%

## Distribución frecuencias rentabilidades mensuales



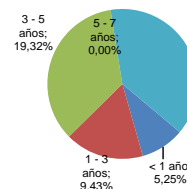
En el eje horizontal aparece la rentabilidad presentada en intervalos. En el eje vertical aparece el número de meses en porcentaje. El gráfico indica el número de meses (en porcentaje) en los que se ha obtenido una rentabilidad mensual (positiva o negativa).

## Estadísticas Rentabilidad

<b>% Meses rentabilidad positiva</b>	66,83%
<b>Rentabilidad mejor mes</b>	2,88%
<b>Rentabilidad peor mes</b>	-3,11%

## Por tramos de vencimiento

< 1 año	5,3%
1 - 3 años	9,4%
3 - 5 años	19,3%
5 - 7 años	0,0%
> 7 años	21,4%
<b>TOTAL</b>	<b>55%</b>



Duración media

3