

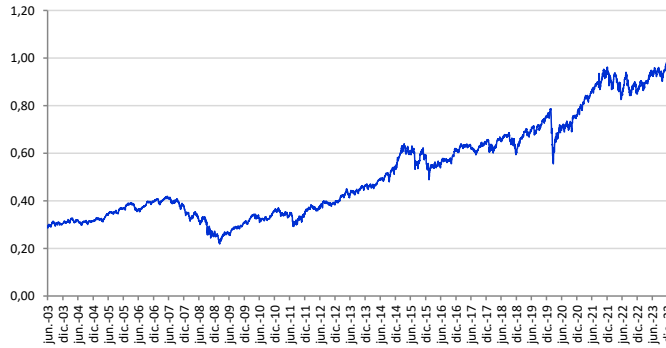
### POLÍTICAS DE INVERSIÓN

Al menos el 80% del patrimonio del fondo es invertido en renta variable, el resto se invierte en activos monetarios. El gestor del fondo invierte principalmente en compañías norteamericanas, europeas y japonesas de al menos 500 millones de euros de capitalización que cree tienen un buen perfil de crecimiento con el objetivo de batir al benchmark de referencia.

Volatilidad baja

Volatilidad alta ▲

### EVOLUCIÓN HISTÓRICA

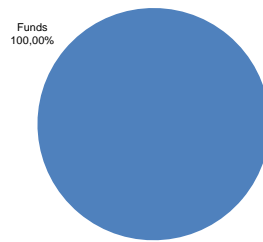


### PRINCIPALES POSICIONES

iShares Core S&P 500 UCITS ETF	53,46%
AMUNDI ETF STOXX EUROPE 50 U FUND	27,80%
BNP Paribas SA	9,66%
Lyxor Core MSCI Japan DR UCITS ETF	9,08%

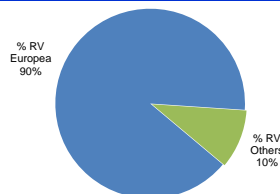
### DISTRIBUCIÓN SECTORIAL DE LA CARTERA DE RENTA VARIABLE

Funds	100,00%
<b>Total</b>	<b>100%</b>



### DISTRIBUCIÓN POR PAISES DE LA RENTA VARIABLE

% RV Europea	89,9%
% RV Española	0,0%
% RV Others	10,1%
<b>% RV Total</b>	<b>100,0%</b>



### DATOS DE LA CARTERA

Vocación	Renta Variable Internacional
Índice Benchmark	54% SPTR + 27% SX5R + 10% L0EC + 9% NKY
Fecha de constitución	23 de Abril de 2000
Entidad Aseguradora	Zurich Vida, Cía. De Seguros y Reaseguros, S.A
Clase de Fondo	RVG
Auditores Externos	Pricewaterhouse Coopers

### COMISIONES

Gastos de gestión	1,50%
Margen de compra venta	3,00%

### DATOS PATRIMONIALES

Valor liquidativo (31/12/2023)	0,97626
Patrimonio	1.688.594,64

### RENTABILIDADES

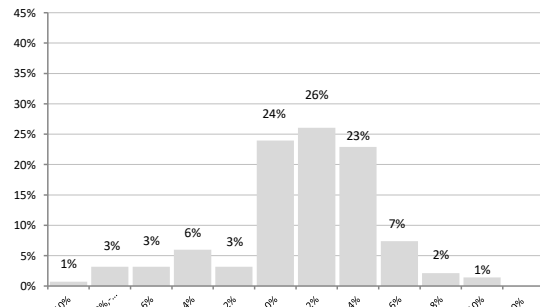
#### Rentabilidades anuales (TAE)

2018	-5,64%
2019	24,18%
2020	1,63%
2021	25,63%
2022	-11,14%
2023	14,84%

#### Rentabilidades acumuladas

año actual	14,84%
3 meses	4,81%
12 meses	14,84%
últimos 3 años	28,20%
últimos 5 años	61,79%

### Distribución frecuencias rentabilidades mensuales



En el eje horizontal aparece la rentabilidad presentada en intervalos. En el eje vertical aparece el número de meses en porcentaje. El gráfico indica el número de meses (en porcentaje) en los que se ha obtenido una rentabilidad mensual (positiva o negativa).

### Estadísticas Rentabilidad

% Meses rentabilidad positiva	59,86%
Rentabilidad mejor mes	8,01%
Rentabilidad peor mes	-5,48%