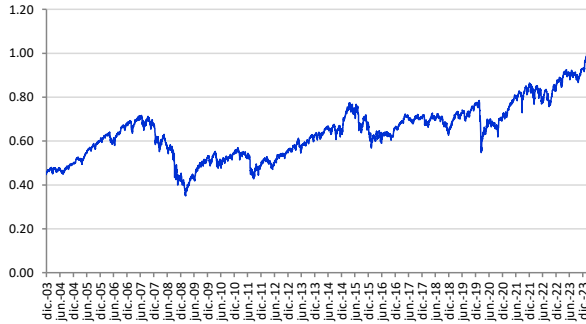


### POLÍTICAS DE INVERSIÓN

Al menos el 80% del patrimonio del fondo es invertido en renta variable europea, siendo el resto invertido en activos monetarios. El gestor del fondo invierte en compañías europeas de al menos 500 millones de euros de capitalización que cree tienen un buen perfil de crecimiento con el objetivo de batir al benchmark de referencia.



### EVOLUCIÓN HISTÓRICA

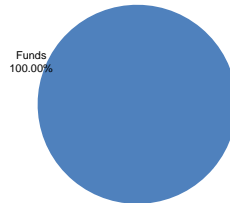


### PRINCIPALES POSICIONES

iShares Core EURO STOXX 50 UCITS ETF	64.01%
Zurich Invest ICAV - Zurich Invest EMU Equity Index Fund	27.63%
ISHR EB.REXX GV DE 0-1Y EURD FUND	4.74%
BNP Paribas SA	3.62%

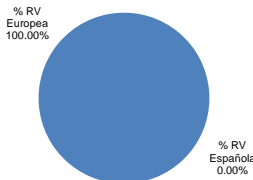
### DISTRIBUCIÓN SECTORIAL DE LA CARTERA DE RENTA VARIABLE

Basic Materials	0.00%
Communications	0.00%
Consumer, Cyclical	0.00%
Consumer, Non-cyclical	0.00%
Energy	0.00%
Financial	0.00%
Industrial	0.00%
Technology	0.00%
Utilities	0.00%
Funds	100.00%
<b>Total</b>	<b>100.00%</b>



### DISTRIBUCIÓN POR PAISES DE LA RENTA VARIABLE

% RV Europea	100.00%
% RV Española	0.00%
% RV Otros	0.00%
<b>% RV Total</b>	<b>100.00%</b>



### DATOS DE LA CARTERA

Vocación	Renta Variable Europea
Índice Benchmark	90% SX5R Index + 10% L0EC Index
Fecha de constitución	13 de Abril de 1999
Entidad Aseguradora	Zurich Vida, Cía. De Seguros y Reaseguros, S.A
Clase de Fondo	RVE
Auditores Externos	Pricewaterhouse Coopers

### COMISIONES

Gastos de gestión	1.50%
Margen de compra venta	3.00%

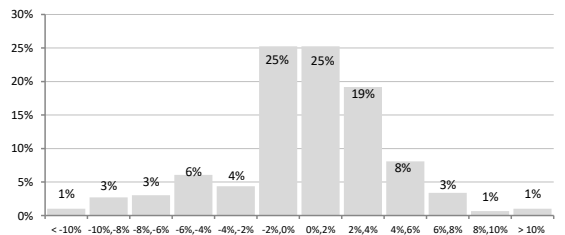
### DATOS PATRIMONIALES

Valor liquidativo (31/03/2024)	1.04699
Patrimonio	5,000,437.52

### RENTABILIDADES

Historias		
<b>Rentabilidades anuales (TAE)</b>		
	<b>2019</b>	19.19%
	<b>2020</b>	-7.33%
	<b>2021</b>	20.84%
	<b>2022</b>	-3.14%
	<b>2023</b>	12.42%
	<b>2024</b>	12.52%
<b>Rentabilidades acumuladas</b>		
	<b>año actual</b>	12.52%
	<b>3 meses</b>	12.52%
	<b>12 meses</b>	17.57%
	<b>últimos 3 años</b>	38.88%
	<b>últimos 5 años</b>	46.69%

### Distribución frecuencias rentabilidades mensuales



En el eje horizontal aparece la rentabilidad presentada en intervalos. En el eje vertical aparece el número de meses en porcentaje. El gráfico indica el número de meses (en porcentaje) en los que se ha obtenido una rentabilidad mensual (positiva o negativa).

### Estadísticas Rentabilidad

% Meses rentabilidad positiva	57.58%
Rentabilidad mejor mes	6.47%
Rentabilidad peor mes	-5.44%