

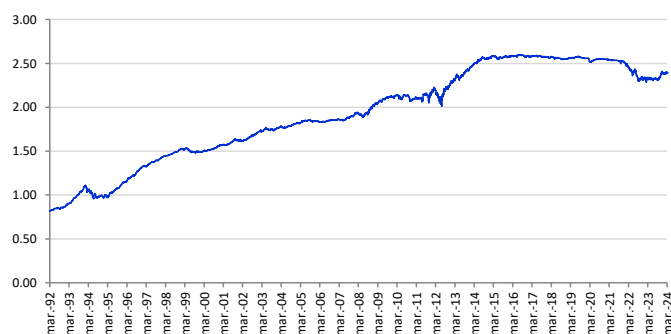
## RENDA FIJA

### POLÍTICAS DE INVERSIÓN

Fondo de renta fija europea centrado en la inversión en bonos del Estado español. Asimismo, también es posible invertir en bonos de empresa y activos monetarios. Gestión activa de los vencimientos con un objetivo de duración entre 2 y 4 años, acorde con el benchmark establecido.

Volatilidad baja  Volatilidad alta

### EVOLUCIÓN HISTÓRICA



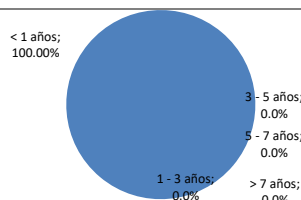
### PRINCIPALES POSICIONES

|  |        |
|--|--------|
| Kingdom of Spain                               | 88.80% |
| Republic of Italy                              | 4.09%  |
| BNP Paribas SA                                 | 3.77%  |
| Administrador de Infraestructuras Ferroviarias | 3.34%  |

### ESTRUCTURA CARTERA RENTA FIJA

#### Por tramos de vencimiento

|              |                |
|--------------|----------------|
| < 1 años     | 100.00%        |
| 1 - 3 años   | 0.00%          |
| 3 - 5 años   | 0.00%          |
| 5 - 7 años   | 0.00%          |
| > 7 años     | 0.00%          |
| <b>TOTAL</b> | <b>100.00%</b> |

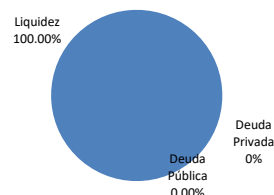


#### Duración media

0 años

#### Por emisor

|               |             |
|---------------|-------------|
| Liquidez      | 100.00%     |
| Deuda Pública | 0.00%       |
| Deuda Privada | 0%          |
| <b>TOTAL</b>  | <b>100%</b> |



#### Rating Medio

A+

### DATOS DE LA CARTERA

|                       |  |
|-----------------------|--|
| Vocación              | Renta Fija                                     |
| Índice Benchmark      | 50% EFFAS SPAIN 1-3 Y + 50% EFFAS SPAIN 3-5Y   |
| Fecha de constitución | 29 de Abril de 1990                            |
| Entidad Aseguradora   | Zurich Vida, Cia. De Seguros y Reaseguros, S.A |
| Clase de Fondo        | RFLP   |
| Audidores Externos    | Pricewaterhouse Coopers                        |

### COMISIONES

|                        |       |
|------------------------|-------|
| Gastos de gestión      | 1.00% |
| Margen de compra venta | 3.00% |

### DATOS PATRIMONIALES

Euros

|                                |              |
|--------------------------------|--------------|
| Valor liquidativo (31/03/2024) | 2.39362      |
| Patrimonio                     | 7,022,657.49 |

### RENTABILIDADES

Históricas

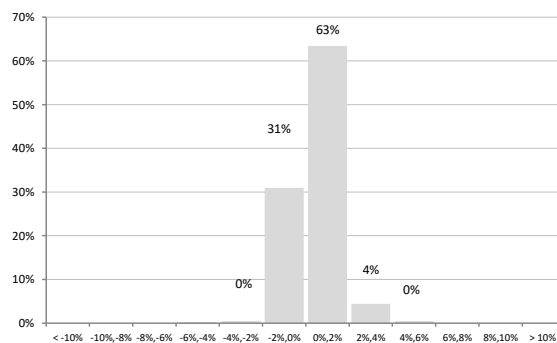
#### Rentabilidades anuales (TAE)

|      |        |
|------|--------|
| 2015 | 0.95%  |
| 2016 | 0.38%  |
| 2017 | -0.52% |
| 2018 | -0.69% |
| 2019 | 0.17%  |
| 2020 | -0.31% |
| 2021 | -1.35% |

#### Rentabilidades acumuladas

|                |        |
|----------------|--------|
| año actual     | -0.49% |
| 3 meses        | -0.49% |
| 12 meses       | 2.72%  |
| últimos 3 años | -5.82% |
| últimos 5 años | -6.68% |

#### Distribución frecuencias rentabilidades mensuales



En el eje horizontal aparece la rentabilidad presentada en intervalos. En el eje vertical aparece el número de meses en porcentaje. El gráfico indica el número de meses (en porcentaje) en los que se ha obtenido una rentabilidad mensual (positiva o negativa).

#### Estadísticas Rentabilidad

Últimos 36 meses

|                               |        |
|-------------------------------|--------|
| % Meses rentabilidad positiva | 68.30% |
| Rentabilidad mejor mes        | 1.82%  |
| Rentabilidad peor mes         | -2.95% |