



ZURICH[®]

DZ Renta Variable Global, PPSI

1er Trimestre 2024

DZ Renta Variable Global, PPSI

Indicador de Riesgo y Alertas sobre Líquidez & Informe de Mercados

Alertas sobre Líquidez

Alerta mostrada en caso de que el producto financiero tenga posibles limitaciones respecto a la liquidez y a la venta anticipada:

El valor de los derechos de movilización, de las prestaciones y de los supuestos excepcionales de liquidez depende del valor de mercado de los activos del plan de previsión y puede provocar pérdidas relevantes.

El cobro de la prestación o el ejercicio del derecho de rescate sólo es posible si se produce alguna de las contingencias o supuestos excepcionales de liquidez regulados en la normativa de las EPSV's.

Indicador de Riesgo y Rentabilidad

Este dato es indicativo del riesgo del plan y está calculado en base a datos históricos que, no obstante, pueden no constituir una indicación fiable del futuro perfil de riesgo del plan. Además, no hay garantía de que la categoría indicada vaya a permanecer inalterable y puede variar a lo largo del tiempo.

1 2 3 4 **5** 6 7

Informe de Mercados

El comportamiento de los mercados financieros durante el primer trimestre de 2024 estuvo caracterizado por una actividad económica más sólida de lo esperado, que se tradujo en un retraso de las expectativas de bajadas de los tipos de interés por parte de los bancos centrales.

El consenso de analistas sitúa el PIB de 2024 para Estados Unidos en algo más del 2% y el desempleo no llega a superar el 4%. Todo ello ayudó a que los índices de precios parasen sus caídas, situándose el IPC interanual de febrero en el 3,2%, algo por encima de lo esperado. En la Eurozona se observan dinámicas distintas. Con un PIB interanual en el 0,1% y una inflación interanual del 2,6 en febrero, no se observa un retraso en la cuantía ni el calendario las bajadas esperadas de tipos de interés.

En Estados Unidos la rentabilidad del bono a diez años subió hasta el 4,20% y en Europa la rentabilidad del bono alemán subió hasta el 2,29%. Los bonos italiano y español a diez años tuvieron un mejor comportamiento relativo, cerrando sus rentabilidades al 3,66 y 3,15% respectivamente.

Las bolsas tuvieron un muy buen comportamiento trimestral, y el índice global MSCI World subió un 9,7%. Estados Unidos registró un alza del 10,2%. Los índices europeos también experimentaron ascensos, subiendo el MSCI-Europe un 7,6%.

El mercado global de renta variable tuvo un magnífico comportamiento durante el primer trimestre del ejercicio y la cartera así lo recogió, con una rentabilidad muy cercana a su índice de referencia el MSCI-World. El fondo estuvo invertido entre el 91 y el 95 por ciento en renta variable a lo largo del trimestre. Los sectores que más contribuyeron a su positivo desempeño relativo fueron los de financieros, salud y tecnología. En el lado negativo, el sector de industriales tuvo un comportamiento negativo en el periodo. Las acciones de Estados Unidos, Japón y la Eurozona tuvieron un impacto positivo mayor en el comportamiento de la cartera.

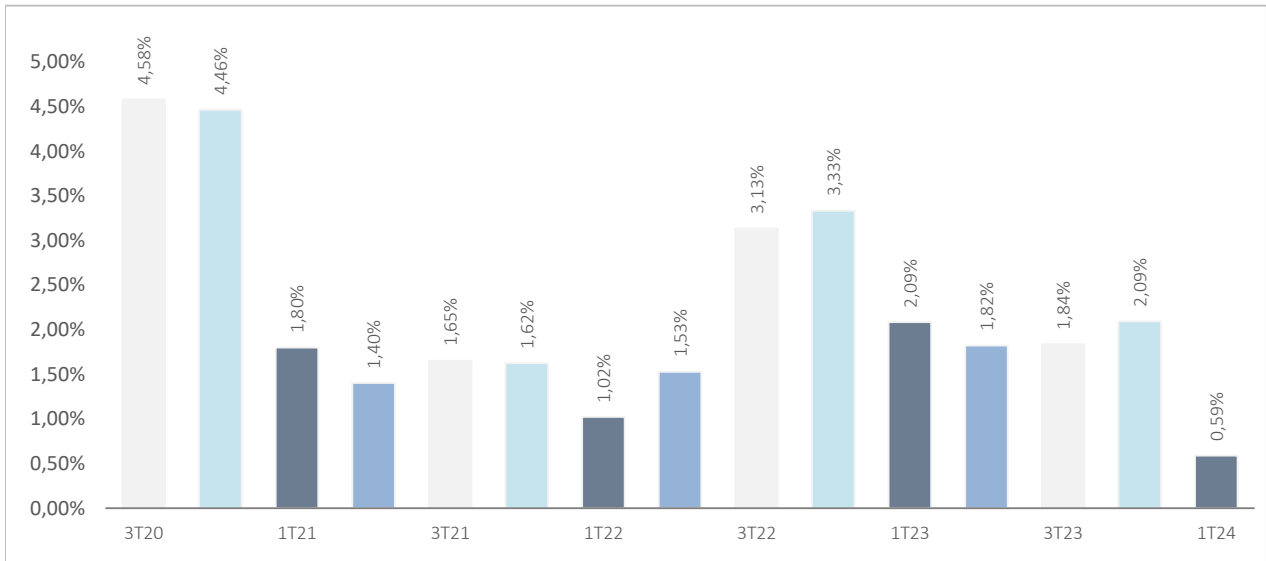
Datos del Plan de Previsión

Categoría Inverco	Renta Variable
Índice de Referencia	95% (MSDEWIN) + 5% (EGB0)
Fecha de Adscripción del Plan	18/12/1991
Socio Promotor	Deutsche Bank S.A.Española & Zurich Vida Cia. De seguros y reaseguros S.A.
Depositario del Fondo	BNP Paribas S.A., Suc. en España
Auditor del Fondo	KPMG Auditores, S.L.
Entidad contratada para la Gestión Activos Financieros	DWS Investments GmbH, Frankfurt am Main/Alemania
Patrimonio	EUROS 6.939.559
Valor de la participación	EUROS 12,91736145
Nº de socios	255
Inversión mínima inicial	30 EUROS
Inversión mínima (Aport. Periódic.)	30 EUROS mensuales
Gastos Administración	1,30% sobre el patrimonio
Gastos Compra y Venta valores	0,002% sobre el patrimonio
Ratio Rotación 2024	6,95% sobre el patrimonio
Código de Producto	10501

DZ Renta Variable Global, PPSI

Rentabilidades Históricas Marzo 2024

Volatilidades históricas Marzo 2024



Rentabilidades			
Mes	3,12%	2023	9,01%
3 meses	11,45%	2022	-11,81%
Año en curso	11,45%	2021	11,04%
		2020	1,43%
		2019	20,72%
Media 3 años	2,20%	2018	
Media 5 años	5,00%	2017	
Media 10 años	3,38%	2016	
Media 15 años	4,83%	2015	
Media 20 años	4,10%	2014	
Rentabilidad Objetivo	10,82%		



Fuente: elaboración propia.

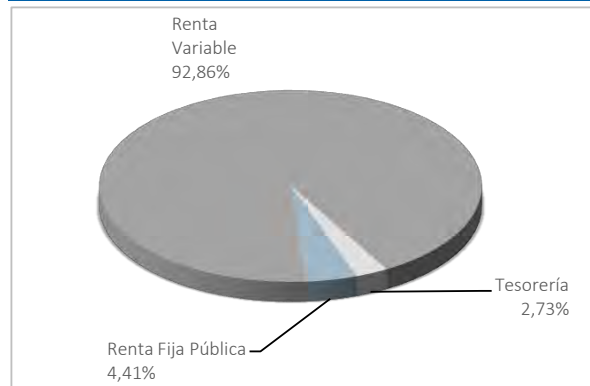
(1) Las rentabilidades pasadas no garantizan rentabilidades futuras. Inscrita en el Registro de E.P.S.V. del Gobierno Vasco con el número 284-B

DB-Zurich Previsión, EPSV Individual, inscrita en el Registro Mercantil de Bizcaia, T. 3.3767, L.O, F. 170, H. BI-71094 – C.I.F. V-95900320
Socios Promotores: Deutsche Bank, S.A.E y Zurich Vida, Cia. de Seguros y Reaseguros. S.A.

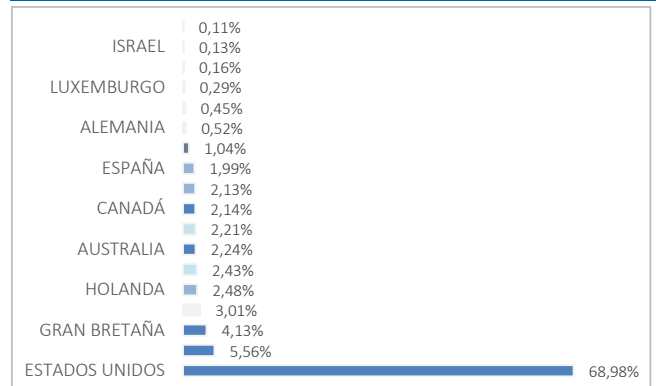
DZ Renta Variable Global, PPSI

Análisis de la cartera Marzo 2024

Cartera por tipo de activos



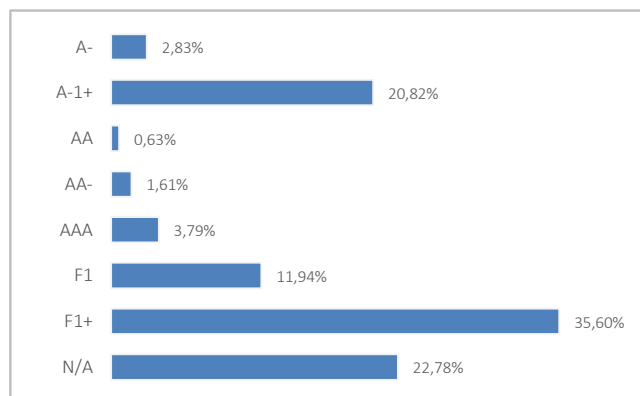
Distribución geográfica de la renta variable



Principales Valores

Valor	País	Sector	%
AC.MICROSOFT CORP.	ESTADOS UNIDOS	INFORMACIÓN TECNOLÓGICA	4,41%
APPLE INC	ESTADOS UNIDOS	INFORMACIÓN TECNOLÓGICA	4,09%
NVIDIA CORPORATION DISEÑA	ESTADOS UNIDOS	INFORMACIÓN TECNOLÓGICA	3,54%
AC.ALPHABET INC-CL A	ESTADOS UNIDOS	TELECOMUNICACIONES	2,86%
AMAZON.COM INC	ESTADOS UNIDOS	CONSUMO NO CÍCLICO	2,32%
FACEBOOK INC-A	ESTADOS UNIDOS	TELECOMUNICACIONES	1,49%
JP MORGAN CHASE	MÉJICO	FINANCIERO	1,49%
BERKSHIRE HATAWAY INC	ESTADOS UNIDOS	FINANCIERO	1,24%
ASML HOLDING NV	HOLANDA	INDUSTRIAL	1,23%
NOVO NORDISK A/S-B (SEP23)	DINAMARCA	ASISTENCIA SANITARIA	1,20%

Distribución de los Activos de Renta Fija por Rating



Inversión Socialmente Responsable

El proceso de inversión tiene en consideración los riesgos de sostenibilidad y cuenta con un sistema que integra factores ASG (Ambientales, Sociales y de Gobierno Corporativo) en el proceso de análisis de nuestras inversiones. La incorporación de dichos criterios se realiza en todos los procesos que forman parte del análisis de inversión, incluyendo todas las categorías de activos. En concreto, la metodología de análisis incluye:

- (1) Exclusiones: Aplicado a determinados sectores y actividades.
- (2) Screening normativo: Velando por el cumplimiento de normas y estándares nacionales e internacionales.
- (3) Engagement: Referido al diálogo activo con las empresas en las que la EPSV tiene exposición, con el principal objetivo de promover y ayudar a implantar medidas de buen gobierno.
- (4) Integración: La Entidad Gestora, a través del Gestor de Inversiones, elabora una relación de indicadores ESG, mediante la obtención de datos externos de proveedores especializados, que permiten monitorizar a las compañías / emisores en términos de riesgos de sostenibilidad.

DZ Renta Variable Global, PPSI

Información Adicional

Contingencias

Contingencias cubiertas

- Jubilación, y situación asimilable o equivalente a la jubilación
- Invalidez (total, absoluta o gran invalidez).
- Fallecimiento del socio o del beneficiario
- Enfermedad grave
- Desempleo de larga duración
- Dependencia severa o Gran dependencia

Los Socios de planes, podrán disponer anticipadamente total o parcialmente de los derechos económicos, cuando tengan una antigüedad superior a 10 años.

Forma de Cobro

El beneficiario puede optar por percibir la prestación en forma de:

- Capital
- Renta
- Mixta Capital y Renta

Estas formas de pago pueden ser inmediatas o diferidas a un momento posterior.

Derechos de Pensión Futuros

La estimación de los derechos futuros del socio, dependerá del importe y la periodicidad de las aportaciones realizadas, así como de la evolución de la rentabilidad a lo largo de la vida del plan. A modo de referencia las rentabilidades históricas durante los últimos años del plan son las que se indican en el informe de gestión, si bien, rentabilidades pasadas no presuponen rentabilidades futuras.

Movimientos Plan de Previsión Año

Aportaciones	15.880,23 €
T. Entrada Externos	28.568,95 €
T. Entrada Internos	257.053,16 €
Altas	0

Prestaciones	26.000,00 €
T. Salida Externos	590.537,78 €
T. Salida Internos	116.303,68 €
Bajas	0

Información adicional

En la App Mi Zurich (Android o Apple) o bien en el área de Clientes <https://www.zurich.es/mi-zurich>, podrás ver la información específica, como tus operaciones o saldo, de tus planes de previsión Zurich.

[https://www.zurich.es/es/planes-pensiones/rentabilidad/trimestral/Planes de Prevision Social Individual.html](https://www.zurich.es/es/planes-pensiones/rentabilidad/trimestral/Planes%20de%20Prevision%20Social%20Individual.html)

Si aún no has informado de tus datos electrónicos, o deseas seguir recibiendo la información a través de correo ordinario, debes dirigirte a tu mediador