



DZ Protección, PPSI

1er semestre 2024

DZ Protección, PPSI

Indicador de Riesgo y Alertas sobre Líquidez & Informe de Mercados

Alertas sobre Líquidez

Alerta mostrada en caso de que el producto financiero tenga posibles limitaciones respecto a la liquidez y a la venta anticipada:

El valor de los derechos de movilización, de las prestaciones y de los supuestos excepcionales de liquidez depende del valor de mercado de los activos del plan de previsión y puede provocar pérdidas relevantes.

El cobro de la prestación o el ejercicio del derecho de rescate sólo es posible si se produce alguna de las contingencias o supuestos excepcionales de liquidez regulados en la normativa de las EPSV's.

Indicador de Riesgo y Rentabilidad

Este dato es indicativo del riesgo del plan y está calculado en base a datos históricos que, no obstante, pueden no constituir una indicación fiable del futuro perfil de riesgo del plan. Además, no hay garantía de que la categoría indicada vaya a permanecer inalterable y puede variar a lo largo del tiempo.

Informe de Mercados

La inflación continuó su senda descendente durante la primera mitad de 2024. Se espera que la lectura interanual para Estados Unidos acabe en junio ligeramente por encima del 3,0% y en la Eurozona al 2,5%. Sin embargo, las expectativas previas sobre la evolución de los precios eran incluso más optimistas, lo cual se tradujo en cierto enfriamiento del proceso de bajadas de tipos de interés por parte de los bancos centrales.

Los bonos tuvieron un comportamiento semestral negativo. En Estados Unidos la rentabilidad del bono del Tesoro a diez años, en paralelo a otros vencimientos más cortos, sufrió un ascenso de 49 puntos básicos hasta el 4,37%. En Europa, la referencia a diez años alemana subió 47 puntos básicos hasta el 2,47%. Los activos de renta fija privada experimentaron caídas menores

Pese al movimiento de los bonos, la renta variable se apreció en el primer semestre, siendo los principales motivos la evolución positiva de los resultados empresariales y el optimismo generado

por la evolución de la inteligencia artificial. El índice global MSCI-World subió un 12,5% en el periodo y el índice MSCI-Europe subió un 7,1%.

El fondo generó una rentabilidad positiva en el semestre. Dado su carácter defensivo, la cartera estuvo invertida en deuda pública y emisores supranacionales europeos a corto plazo, protegida de los movimientos de los mercados financieros y en particular del comportamiento negativo de la deuda pública de plazos más largos en el periodo.

1 2 3 4 5 6 7

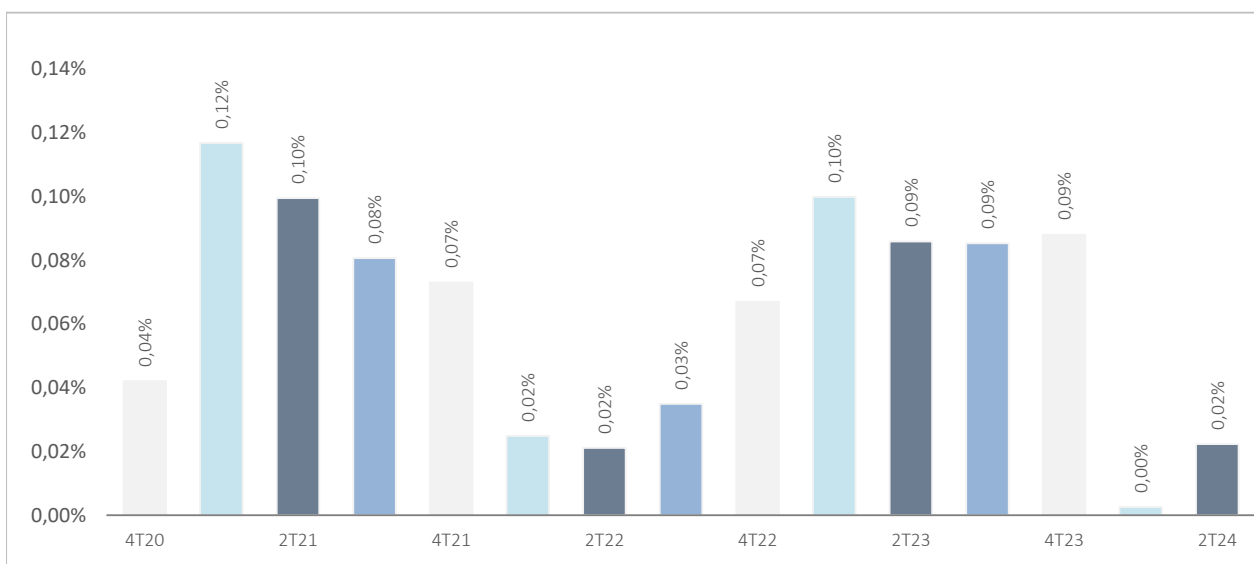
Datos del Plan de Pensiones

Categoría Inverco	Monetario
Índice de Referencia	100% EGBO
Fecha de Adscripción del Plan	12/12/2021
Socio Promotor	Deutsche Bank S.A.Española & Zurich Vida Cia. De seguros y reaseguros S.A.
Depositario del Fondo	BNP Paribas S.A., Suc. en España
Auditor del Fondo	KPMG Auditores, S.L.
Entidad contratada para la Gestión Activos Financieros	DWS Investments GmbH, Frankfurt am Main/Alemania
Patrimonio	EUROS 5.861.706
Valor de la participación	EUROS 5,808469378
Nº de socios	149
Inversión mínima inicial	30 EUROS
Inversión mínima (Aport. Periódic.)	30 EUROS mensuales
Gastos Administración	10% sobre el patrimonio
Gastos Compra y Venta valores	0,00% sobre el patrimonio
Ratio Rotación 2024	112,14% sobre el patrimonio
Código de Producto	73901

DZ Protección, PPSI

Rentabilidades Históricas 1er Semestre 2024

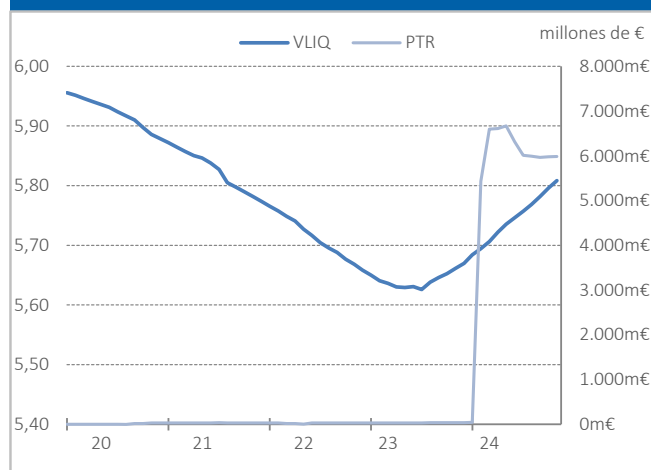
Volatilidades históricas 1er Semestre 2024



Rentabilidades

Mes	0,22%	2023	1,94%
3 meses	0,69%	2022	-1,37%
Año en curso	1,28%	2021	-2,11%
		2020	-1,64%
		2019	-1,03%
Media 3 años	-0,53%	2018	
Media 5 años	-0,85%	2017	
Media 10 años		2016	
Media 15 años		2015	
Media 20 años		2014	
Rentabilidad Objetivo	2,96%		

Evolución valor liquidativo desde inicio hasta 2o semestre 2024



Fuente: elaboración propia.

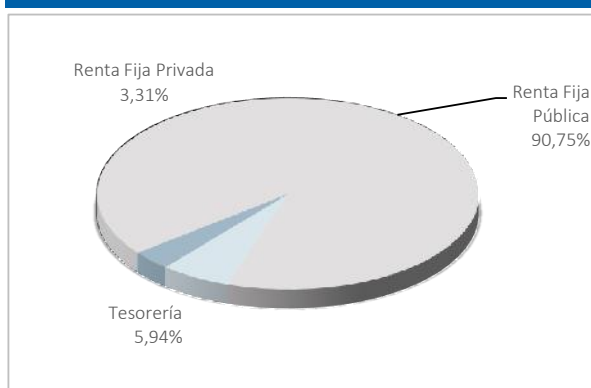
(1) Las rentabilidades pasadas no garantizan rentabilidades futuras. Inscrita en el Registro de E.P.S.V. del Gobierno Vasco con el número 284-B

DB-Zurich Previsión, EPSV Individual, inscrita en el Registro Mercantil de Bizcaia, T. 3.3767, L.O, F. 170, H. BI-71094 – C.I.F. V-95900320
 Socios Promotores: Deutsche Bank, S.A.E y Zurich Vida, Cia. de Seguros y Reaseguros. S.A.

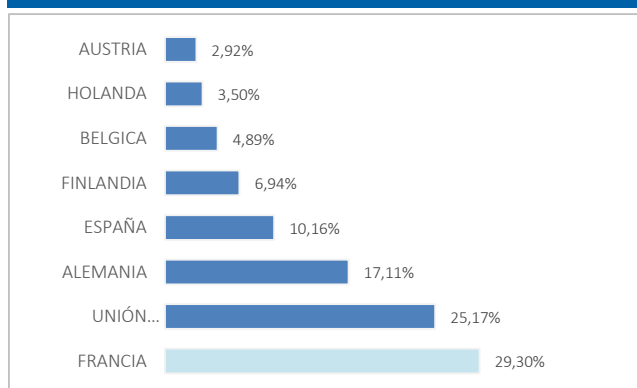
DZ Protección, PPSI

Análisis de la cartera 1er Semestre 2024

Cartera por tipo de activos



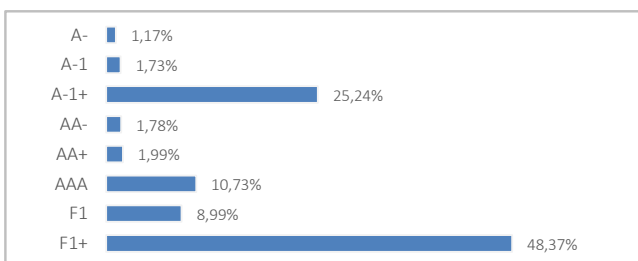
Distribución geográfica de la renta variable



Principales Valores

Valor	País	Sector	%
FINNISH T-BILL 0% 13/08/2024	FINLANDIA	GUBERNAMENTAL	2,20%
EUROPEAN UNION BILL 0% 05/07/2024	UNIÓN EUROPEA	GUBERNAMENTAL	2,19%
FRENCH DISCOUNT T-BILL 0% 17/07/2024	FRANCIA	GUBERNAMENTAL	2,19%
FRENCH DISCOUNT T-BILL 0% 14/08/2024	FRANCIA	GUBERNAMENTAL	2,18%
EUROPEAN UNION BILL 0% 08/11/2024	UNIÓN EUROPEA	GUBERNAMENTAL	2,16%
AGENCE FRANCAISE DEVELOP 1,375 17.09.24	FRANCIA	GUBERNAMENTAL	1,68%
SAARLAND 3,74% 13/09/2024	MÉJICO	GUBERNAMENTAL	1,67%
INVESTITIONSBANK BERLIN 0,01 30/07/24	ALEMANIA	FINANCIERO	1,67%
SPAIN LETRAS DEL TESORO 05/07/24	ESPAÑA	GUBERNAMENTAL	1,65%
FRENCH DISCOUNT T-BILL 0% 03/07/2024	FRANCIA	GUBERNAMENTAL	1,65%

Distribución de los Activos de Renta Fija por Rating



Inversión Socialmente Responsable

El proceso de inversión tiene en consideración los riesgos de sostenibilidad y cuenta con un sistema que integra factores ASG (Ambientales, Sociales y de Gobierno Corporativo) en el proceso de análisis de nuestras inversiones. La incorporación de dichos criterios se realiza en todos los procesos que forman parte del análisis de inversión, incluyendo todas las categorías de activos. En concreto, la metodología de análisis incluye:

- (1) Exclusiones: Aplicado a determinados sectores y actividades.
- (2) Screening normativo: Velando por el cumplimiento de normas y estándares nacionales e internacionales.
- (3) Engagement: Referido al diálogo activo con las empresas en las que la EPSV tiene exposición, con el principal objetivo de promover y ayudar a implantar medidas de buen gobierno.
- (4) Integración: La Entidad Gestora, a través del Gestor de Inversiones, elabora una relación de indicadores ESG, mediante la obtención de datos externos de proveedores especializados, que permiten monitorizar a las compañías / emisores en términos de riesgos de sostenibilidad.

DZ Protección, PPSI

Información Adicional

Contingencias

Contingencias cubiertas

- Jubilación, y situación asimilable o equivalente a la jubilación
- Invalidez (total, absoluta o gran invalidez).
- Fallecimiento del socio o del beneficiario
- Enfermedad grave
- Desempleo de larga duración
- Dependencia severa o Gran dependencia

Los Socios de planes, podrán disponer anticipadamente total o parcialmente de los derechos económicos, cuando tengan una antigüedad superior a 10 años.

Forma de Cobro

El beneficiario puede optar por percibir la prestación en forma de:

- Capital
- Renta
- Mixta Capital y Renta

Estas formas de pago pueden ser inmediatas o diferidas a un momento posterior.

Derechos de Pensión Futuros

La estimación de los derechos futuros del socio, dependerá del importe y la periodicidad de las aportaciones realizadas, así como de la evolución de la rentabilidad a lo largo de la vida del plan. A modo de referencia las rentabilidades históricas durante los últimos años del plan son las que se indican en el informe de gestión, si bien, rentabilidades pasadas no presuponen rentabilidades futuras.

Movimientos Plan de Previsión Año

Aportaciones	527,16 €
T. Entrada Externos	0,00 €
T. Entrada Internos	0,00 €
Altas	0

Prestaciones	204.621,23 €
T. Salida Externos	278.667,77 €
T. Salida Internos	279.949,65 €
Bajas	16

Información adicional

En la App Mi Zurich (Android o Apple) o bien en el área de Clientes <https://www.zurich.es/mi-zurich>, podrás ver la información específica, como tus operaciones o saldo, de tus planes de previsión Zurich.

<https://www.zurich.es/es/planes-pensiones/rentabilidad/trimestral/Planes de Prevision Social Individual.html>

Si aún no has informado de tus datos electrónicos, o deseas seguir recibiendo la información a través de correo ordinario, debes dirigirte a tu mediador