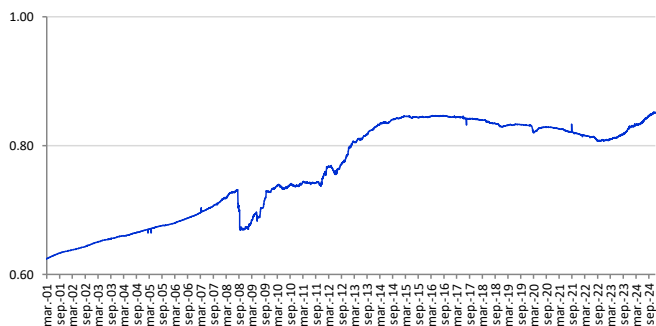


**POLÍTICAS DE INVERSIÓN**

Es un fondo de inversión en activos del mercado monetario. Su cartera se compone de activos de renta fija con un vencimiento inferior a 18 meses y elevada liquidez, por lo que su volatilidad es escasa, con la finalidad de asegurar una adecuada cobertura de determinados riesgos asumidos.



**EVOLUCIÓN HISTÓRICA**



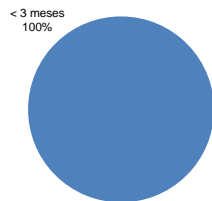
**PRINCIPALES POSICIONES**

Amundi Prime Euro Gov Bonds 0-1y UCITS ETF DR	39.87%
iShares EUR Ultrashort Bond UCITS ETF	25.98%
SPDR Bloomberg 0-3 Year Euro Corporate Bond UCITS ETF	22.51%
Lyxor Euro Government Bond 1-3Y DR UCITS ETF	8.34%
BNP Paribas SA	2.27%
ISHR EB.REXX GV DE 0-1Y EURD FUND	1.03%

**ESTRUCTURA CARTERA RENTA FIJA**

**Por tramos de vencimiento**

< 3 meses	100.00%
3 - 6 meses	0.00%
6 - 9 meses	0.00%
9 - 12 meses	0.00%
> 12 meses	0.00%
<b>TOTAL</b>	<b>100%</b>

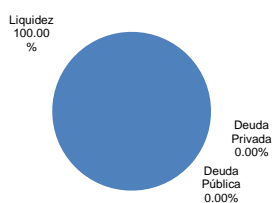


**Duración Media**

**0 años**

**Por emisor**

Liquidez	100.00%
Deuda Pública	0.00%
Deuda Privada	0.00%
<b>TOTAL</b>	<b>100%</b>



**Rating Medio**

**A+**

**DATOS DE LA CARTERA**

Vocación	Activos Monetarios
Índice Benchmark	100% LEC6 Index
Fecha de constitución	13 de Abril de 1999
Entidad Aseguradora	Zurich Vida, Cía. De Seguros y Reaseguros, S.A
Clase de Fondo	FIAMM
Audidores Externos	Pricewaterhouse Coopers

**COMISIONES**

Gastos de gestión	1.00%
Margen de compra venta	3.00%

**DATOS PATRIMONIALES**

**Euros**

Valor liquidativo (31/12/2024)	0.85131
Patrimonio	117,456.66

**RENTABILIDADES**

**Históricas**

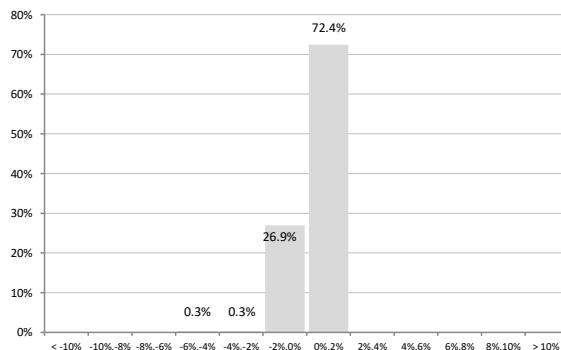
**Rentabilidades anuales (TAE)**

2019	0.24%
2020	-0.46%
2021	-1.16%
2022	-1.20%
2023	2.71%
2024	2.55%

**Rentabilidades acumuladas**

año actual	2.55%
3 meses	0.59%
12 meses	2.55%
últimos 3 años	4.06%
últimos 5 años	2.38%

**Distribución frecuencias rentabilidades mensuales**



En el eje horizontal aparece la rentabilidad presentada en intervalos. En el eje vertical aparece el número de meses en porcentaje. El gráfico indica el número de meses (en porcentaje) en los que se ha obtenido una rentabilidad mensual (positiva o negativa).

**Estadísticas Rentabilidad**

**Últimos 36 meses**

% Meses rentabilidad positiva	72.40%
Rentabilidad mejor mes	0.68%
Rentabilidad peor mes	-0.43%